

# OUTCAST ANT BAIT STATION

Το Outcast® Ant Bait Station περιλαμβάνει τρεις έτοιμους προς χρήση δολωματικούς σταθμούς με δόλωμα σε μορφή τζελ. Περιέχει ισχυρές προσελκυστικές ουσίες (Advion) για τον έλεγχο των μυρμηγκιών. Με αυτοκόλλητο διπλής όψης στην πίσω πλευρά για την καλύτερη τοποθέτηση του στον χώρο. Κατάλληλος και για ερασιτέχνες χρήστες.



# OUTCAST ANT BAIT STATION

**Συσκευασίες:** 3 Πλαστικοί Δολωματικοί Σταθμοί x 4g

**Σύνθεση:** 0,05% indoxacarb

**Χημική Ομάδα:** Οξαδιαζίνες

**Ομάδα τρόπου δράσης:** 22A

**Μορφή:** RB (Ετοιμόχρηστο δόλωμα)



# Πώς να χρησιμοποιήσετε το δολωματικό σταθμό Outcast® Ant:

Μπορείτε να χρησιμοποιήσετε γρήγορα και εύκολα τον δολωματικό σταθμό Outcast Ant τόσο εσωτερικά του σπιτιού όσο και εξωτερικά γύρω απ' αυτό.

Τα κατάλληλα σημεία δόλωσης είναι στα σημεία όπου βλέπουμε προσβολή από μυρμηγκια και πάνω στη διαδρομή που κινούνται αυτά.

Ο δολωματικός σταθμός ενεργοποιείται αμέσως, αποσπώντας το λεπτό πλακέ στόμιο και πιέζοντας το θάλαμο που περιέχει το δόλωμα gel.



# Πώς να χρησιμοποιήσετε το δολωματικό σταθμό Outcast® Ant:

Το δόλωμα gel παραμένει εντός του δολωματικού σταθμού. Τα μυρμήγκια εισέρχονται εύκολα σε αυτόν για να τραφούν. Το δόλωμα gel παραμένει υδαρές και ελκυστικό για τα μυρμήγκια βοηθώντας στην επίτευξη του αποτελεσματικού ελέγχου της φωλιάς.

Όταν η δραστηριότητα των μυρμηγκιών σταματήσει, ο σταθμός δόλωσης Outcast Ant απορρίπτεται, χωρίς να έχει λερώσει την περιοχή δόλωσης.

Πλήρεις οδηγίες χρήσης παρέχονται στην συσκευασία.

Η χρήση του Outcast Ant θα βοηθήσει στην καταπολέμηση των μυρμηγκιών μέσα σε λίγες ημέρες από την εφαρμογή σύμφωνα με τις οδηγίες χρήσης της συσκευασίας.



# VI - POWER GEL

Ετοιμόχρηστο **εντομοκτόνο** δόλωμα σε μορφή τζελ. Χρησιμοποιείτε σε εσωτερικούς χώρους, με εφαρμογή αποκλειστικά σε ρωγμές και σχισμές. Το VI POWER GEL είναι ιδανικό για την καταπολέμηση κατσαρίδων ακμαίων και νυμφών.

**Συσκευασίες:** 1 σωλ. x 25g

**Σύνθεση:** 2,19% imidacloprid

**Χημική Ομάδα:** Νεονικοτινοειδή

**Ομάδα τρόπου δράσης:** 4A

**Μορφή:** RB (Ετοιμόχρηστο δόλωμα)



# VI - POWER GEL

Κατάλληλο για:

- Γερμανική κατσαρίδα (*Blattella germanica*).
- Ανατολική κατσαρίδα (*Blatta orientalis*).
- Καστανή κατσαρίδα (*Supella longipalpa*).
- Εσωτερικοί χώροι.
- Επαγγελματίες και ερασιτέχνες

Προορίζεται να χρησιμοποιηθεί σε εσωτερικούς χώρους για την καταπολέμηση των κατσαρίδων.



# VI - POWER GEL

## Δόση και συχνότητα εφαρμογής:

Εφαρμόζουμε το προϊόν 1 φορά την εβδομάδα με 3 σταγόνες ανα τετραγωνικό μέτρο (m<sup>2</sup>). Επιλέγουμε σχισμές και ρωγμές ενώ αποφεύγουμε επιφάνειες που καθαρίζονται συχνά και που έρχονται σε επαφή με τρόφιμα.

Μία (1) σταγόνα διαμέτρου περίπου 6-7 mm αντιστοιχεί σε 0,08g προϊόντος. Επιθεωρούμε τακτικά τα δολώματα και τα αντικαθιστούμε όταν έχουν καταναλωθεί. Συνιστάται να μην εφαρμόζετε το προϊόν σε πολύ λερωμένες επιφάνειες ή που υποβάλλονται σε συχνή πλύση ή όπου πρόσφατα έχουν χρησιμοποιηθεί κάποια άλλα εντομοκτόνα.

Σε κάθε περίπτωση, μην εφαρμόζετε άλλα εντομοκτόνα ή εντομοαπωθητικά σε περιοχές που έχει γίνει εφαρμογή με το προϊόν.

Μην εφαρμόζετε το προϊόν κοντά σε πηγές θερμότητας (π.χ. καλοριφέρ).



# EFFECT MICROTECH CS

**Εντομοκτόνο** σκεύασμα επαφής και στομάχου σε μορφή εναιωρήματος μικροκαψούλων για την καταπολέμηση βαδιστικών και ιπτάμενων εντόμων (κατσαρίδων, μυρμηγκιών, ψύλλων, μυγών κ.λπ.) τόσο σε εσωτερικούς όσο και εξωτερικούς χώρους

Αυτό οφείλεται στις μικροκάψουλες που απελευθερώνουν τη δραστική ουσία με πολύ αργό ρυθμό

**Συσκευασίες:** 80ml, 200ml, 700ml, 5L

**Σύνθεση:** permethrin 8%, tetramethrin 4%, piperonyl butoxide 8%

**Χημική Ομάδα:** Πυρεθρίνες

**Ομάδα τρόπου δράσης:** 3A

**Μορφή:** CS (Συμπυκνωμένο εναιώρημα μικροκαψούλων)





# EFFECT MICROTECH CS

## Πλεονεκτήματα Effect Microtech CS

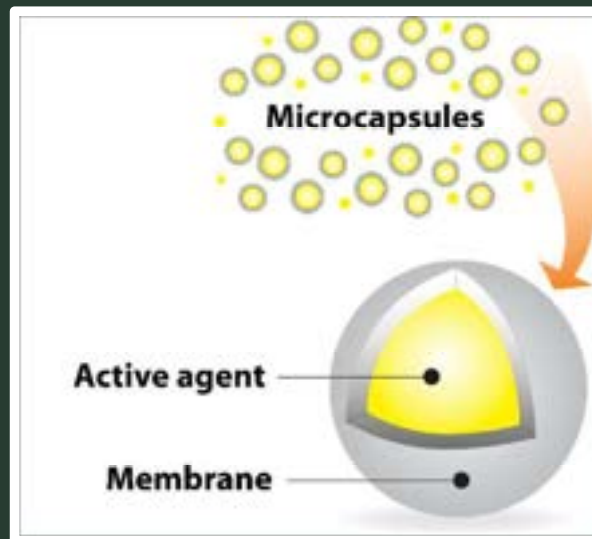
- Προσφέρει αξιόπιστη και μακρά υπολειμματική δράση μέσω της σταδιακής απελευθέρωσης του δραστικού συστατικού, έως 6 μήνες σε μη πορώδεις επιφάνειες και 6 εβδομάδες σε πορώδεις
- Οι μικροκάψουλες προσκολλώνται στο σώμα των εντόμων χωρίς την άμεση θανάτωση τους, κάτι που αυξάνει τις πιθανότητες του εντομοκτόνου να μεταφερθεί στις φωλιές των εντόμων, αυξάνοντας με αυτό τον τρόπο την αποτελεσματικότητά του. Το 98% των δραστικών ουσιών του Effect Microtech CS είναι περικαλυμμένα σε μικροκάψουλες, αφήνοντας το υπόλοιπο 2% για άμεση δράση
- Καλύτερη στόχευση των δραστικών στα έντομα στόχους, μειώνοντας πιθανή τοξικότητα στον άνθρωπο, τα ζώα καθώς και σε έντομα μη στόχους



# EFFECT MICROTECH CS

## Πλεονεκτήματα Effect Microtech CS

- Σταθεροποίηση των δραστικών συστατικών, ιδιαίτερα των πυρεθροειδών , που είναι ευαίσθητα στο ηλιακό φως, την υγρασία και τις ψηλές θερμοκρασίες
- Λόγω της ελεγχόμενης απελευθέρωσης από τις κάψουλες, το Effect Microtech CS είναι περισσότερο φιλικό για τον χρήστη και το περιβάλλον καθώς χρειάζονται λιγότερες επεμβάσεις/εφαρμογές



# EFFECT MICROTECH CS

Εργαστηριακός έλεγχος αποτελεσματικότητας σε βαδιστικά έντομα

Ημερομηνία: Απρίλιος 2011

Εργαστήριο: i2LResearch Ltd, Cardiff, UK

## Γερμανική κατσαρίδα (*Blattella germanica*)

- Ξυλώδεις επιφάνειες – Δοσολογία: 100ml/5L για κάλυψη 100m<sup>2</sup>
- Επιφάνειες μπετόν – Δοσολογία: 125 ml/5L για κάλυψη 100m<sup>2</sup>
- Κεραμικές επιφάνειες – Δοσολογία: 25ml/5L για κάλυψη 100m<sup>2</sup>



# EFFECT MICROTECH CS

## Ανατολική κατσαρίδα (*Blatta orientalis*)

- Ξυλώδεις επιφάνειες – Δοσολογία: 100ml/5L για κάλυψη 100m<sup>2</sup>
- Επιφάνειες μπετόν – Δοσολογία: 125 ml/5L για κάλυψη 100m<sup>2</sup>

## Μυρμήγκια (*Lasius niger*)

- Ξυλώδεις επιφάνειες – Δοσολογία: 100ml/5L για κάλυψη 100m<sup>2</sup>
- Επιφάνειες μπετόν – Δοσολογία: 125 ml/5L για κάλυψη 100m<sup>2</sup>



# DEMAND 10 CS

- Ένα δυνατό **εντομοκτόνο** σε μορφή μικροκάψουλας
- Μεγάλης διάρκειας δράση ακόμα και σε δύσκολες επιφάνειες
- Για την καταπολέμηση της οικιακής μύγας και της μύγας των στάβλων

**Συσκευασίες:** 250ml

**Σύνθεση:** 10.7 % lambda-cyhalothrin

**Χημική Ομάδα:** Πυρεθρίνες

**Ομάδα τρόπου δράσης:** 3A

**Μορφή:** CS

(Συμπυκνωμένο εναιώρημα μικροκαψουλών)

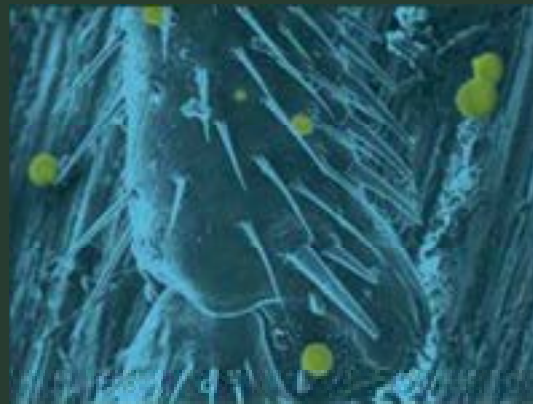
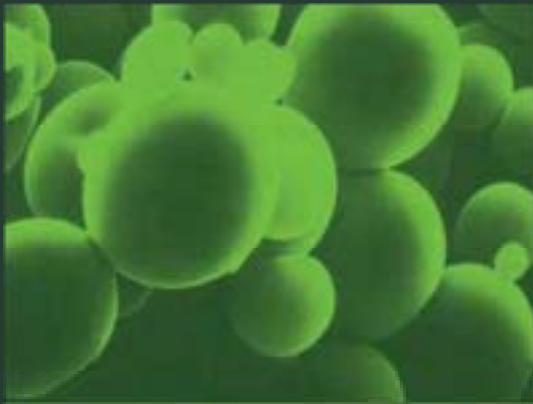


# DEMAND 10 CS

- Το Demand CS προσφέρει απaráμιλλη προστασία ενάντια σε περισσότερα από 30 ειδών επιβλαβών οργανισμών όπως κουνούπια, τσιμπούρια, ψύλλοι, μύγες, μυρμήγκια και κατσαρίδες
- Δεν μυρίζει και δεν λερώνει
- Ξεγνοιάζει. Η ελεγχόμενη αποδέσμευση των δραστικών ουσιών προσφέρει απaráμιλλη knockdown δράση και μεγάλη υπολειμματική διάρκεια έως 90 ημέρες
- Με την πατενταρισμένη τεχνολογία iCAP™ της Syngenta, οι λιπόφιλες μικροκάψουλες διαθέτουν διάφορα μεγέθη
- Οι μικρότερου μεγέθους μικροκάψουλες απελευθερώνουν το δραστικό άμεσα ενώ οι μεγαλύτερες μικροκάψουλες αργότερα

# DEMAND 10 CS

- Αυτό εξασφαλίζει την εύκολη προσκόλληση τους στις κηρώδεις επιδερμίδες των παρασίτων παρέχοντας γρήγορη knockdown δράση με ταυτόχρονη μεγάλη υπολειμματική διάρκεια που μπορεί να διαρκέσει έως και 90 ημέρες
- Η τεχνολογία μικροκαψούλων iCAP είναι αυτή που κάνει το Demand CS να ξεχωρίζει από τις υπόλοιπες μικροκάψουλες του ανταγωνισμού



Οι λιπόφιλες μικροκάψουλες, με πράσινο χρώμα, προσκολλώνται στον κηρώδη εξωσκελετό των εντόμων και μεταφέρονται εύκολα από έντομο σε έντομο για αποτελεσματικότερο έλεγχο

# EFFECT DUST

Εντομοκτόνος σκόνη για καταπολέμηση βαδιστικών εντόμων και άλλων αρθοπόδων υγειονομικής σημασίας (κατσαρίδες, μυρμήγκια, μύγες, κοριοί, φλεβοτόμοι, αράχνες, ψαράκια, σκόροι, τσιμπούρια, ψύλλοι, σκορπιοί, σφήκες).

**Συσκευασίες:** 300g, 1kg, 10kg

**Σύνθεση:** Permethrin 0,5%,

Εκχύλισμα *Chrysanthemum cinerariaefolium* 0,01%

**Χημική Ομάδα:** Πυρεθρίνες

**Ομάδα τρόπου δράσης:** 3A

**Μορφή:** DP (Σκόνη επίπασσης)





# EFFECT DUST

Το Effect Dust περιέχει ένα εντελώς φυσικό ενεργό συστατικό, με βάση το φυτό πύρεθρο (χρυσάνθεμο), που το καθιστά κατάλληλο για την προστασία εσωτερικών και εξωτερικών χώρων από έρποντα έντομα. Το Effect Dust έχει γρήγορη knockdown δράση καθώς η δραστική ουσία δρα στο νευρικό σύστημα των εντόμων δια της επαφής. Επίσης έχει και μια δεύτερη εντομοκτόνο δράση προκαλώντας αφυδάτωση της επιδερμίδας των εντόμων. Το δραστικό συστατικό έχει γρήγορο ρυθμό αποσύνθεσης που το καθιστά κατάλληλο για χρήση σε εσωτερικούς χώρους.

- Για την απολύμανση κενών αποθηκών και χώρων φύλαξης χρησιμοποιείται σε δόση 1 - 2,5 g/m<sup>2</sup> (ένα κουταλάκι του γλυκού) για την εξόντωση κατσαρίδων (*Blattella germanica*), μυρμηγκιών (*Monomorium pharaonis*), μυγών (*Musca domestica*) και παράσιτων αποθηκών δημητριακών.
- Στις εσωτερικές άκρες των σπιτιών και στις εισόδους των σπιτιών, όπου τα έρποντα παράσιτα μπορούν να εισέλθουν στους χώρους, χρησιμοποιείται σε δόση 1 - 2 g/m<sup>2</sup>.
- Στις φωλιές των εντόμων χρησιμοποιείται σε δόση 7,5 g/m<sup>2</sup>



# EXIT 100 EW

Εντομοκτόνο σε μορφή γαλακτώματος για την καταπολέμηση βαδιστικών και ιπτάμενων εντόμων και άλλων αρθοπόδων υγειονομικής σημασίας (κατσαρίδες, μυρμήγκια, μύγες, κουνούπια, κοριοί, φλεβοτόμοι, αράχνες, ψαράκια, σκόροι, τσιμπούρια, ψύλλοι, σκορπιοί, σφήκες) σε εσωτερικούς και εξωτερικούς χώρους.

Άμεσο αποτέλεσμα, άοσμο, μεγάλη διάρκεια δράσης σε εξωτερικούς χώρους

**Συσκευασίες:** 250ml, 500ml, 1L, 5L

**Σύνθεση:** 10 % cypermethrin

**Χημική Ομάδα:** Πυρεθρίνες

**Ομάδα τρόπου δράσης:** 3A

**Μορφή:** EW (Γαλακτωματοποιήσιμο λάδι σε νερό)



# EXIT EW

**Εσωτερικοί χώροι:** Οικίες συμπεριλαμβανομένων κουζινών, νοσοκομεία (εκτός κατειλημμένων περύγων), εργοστάσια, αποθήκες, ξενοδοχεία, εστιατόρια, δημόσιες κτηριακές εγκαταστάσεις και αμπάρια πλοίων. Να μην έρχεται σε επαφή με ακάλυπτη τροφή, σπόρους, ρουχισμό και κλινοσκεπάσματα

**Εξωτερικοί χώροι:** Υπόστεγα, κήπους, γκαράζ, εξωτερικά κτίσματα, αγροτικές εγκαταστάσεις (σιταποθήκες, γαλακτοκομεία, στάβλους), μονοπάτια, χώρους ρίψης απορριμμάτων, σφηκοφωλιές

**Για βαριά προσβολή:** 50ml σε 5 λίτρα νερό για κάλυψη επιφάνειας 100-150 τετραγωνικών μέτρων

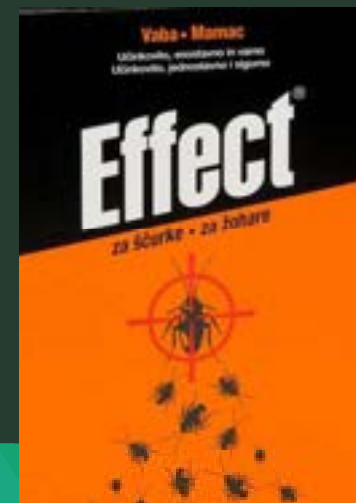
**Για κανονική χρήση:** 25ml σε 5 λίτρα νερό για κάλυψη επιφάνειας 100-150 τετραγωνικών μέτρων



# EFFECT COCKROACH BAIT

Αποτελεσματική δολωματική παγίδα για κατσαρίδες τόσο για έλεγχο, όσο και για παρακολούθηση των πληθυσμών των εντόμων

- Έλεγχος κατσαρίδων έως 3 μήνες
- Χωρίς πρόσθετα εντομοκτόνα
- Άοσμο
- Ασφαλές προς τον άνθρωπο και τα κατοικίδια
- Προσέλκυση κατσαρίδων μέσω δολώματος
- Χρησιμοποιείται για τον έλεγχο και την παρακολούθηση των ειδών *Blatta orientalis*, *Blattella germanica* και άλλων



# CUCAROACH – COL

- Κατσαριδοπαγίδα με κόλλα που περιέχει προσελκυστική φερομόνη
- Σακούλα 5 τεμαχίων. Σχηματίζει ένα τούνελ με χαρτόνι

